

令和4年6月29日

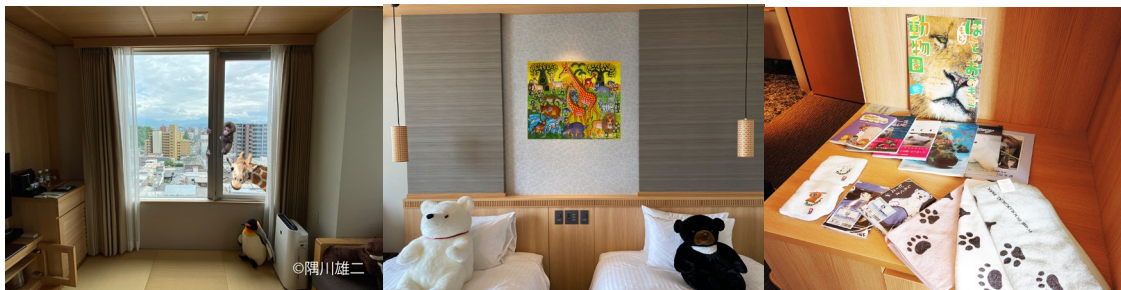
番町記者クラブ所属報道機関 各位

道後温泉 ホテル古湧園 遥

とべ動物園 × 道後温泉 ホテル古湧園 遥 コラボ企画

KOWAKUEN HARUKA ～TOBE ZOO ROOM～

道後温泉ホテル古湧園遥（所在地：愛媛県松山市道後鷺谷町1の1 代表取締役社長：新山 富左衛門）は、愛媛県立とべ動物園（所在地：愛媛県伊予郡砥部町上原町240 園長：前田 洋一）とのコラボ企画として、和洋室（#607）を一部改修した、とべ動物園コラボ・コンセプトルーム「TOBEZOO ROOM」に泊まるプランの予約を開始することとなりました。



（コンセプトルーム・イメージ）

つきましては、下記日時 で予約開始、内覧会を実施 いたしますのでお知らせいたします。

記

<コラボ企画客室>

KOWAKUEN HARUKA ～TOBEZOO ROOM～

<コンセプト>

四国の豊かな自然に恵まれた愛媛県伊予郡砥部町にある「とべ動物園」での様々な動物とのふれあいをイメージした、道後温泉ホテル古湧園遥の1日1室限定のコンセプトルーム。

<予約開始日、内覧会開催日時>

予約開始日： 令和4年7月 1日（金）（7月16日からの宿泊）

予約方法： ホテル古湧園遥公式ホームページでのウェブ申込

報道向け内覧会： 令和4年7月15日（金） 11時00分から

<内覧会 会場 及び出席者>

場 所： 道後温泉 ホテル古湧園 遥

出席者： 愛媛県立とべ動物園 園長 前田 洋一

ホテル古湧園遥 代表取締役社長 新山 富左衛門

（宿泊プラン等は、別紙のとおり）

会員事業所 Press Release

<プラン内容>

*販売料金 1室2名利用の場合1人当たり ¥28,000 (税別) から
*お子様1名添い寝無料 (食事代は別途要)

*客室特別仕様内容

*とべ動物園とのコラボ・コンセプトルーム”TOBEZOO ROOM”での宿泊

*食事 / 朝食、夕食 (レストラン「ダイニング甘美堂」にて)

*とべ動物園入園券、ふれあい売店10%割引券付き

*冷蔵庫にとべ動物園ラベルの道後サイダー、道後ビール (水口酒造)

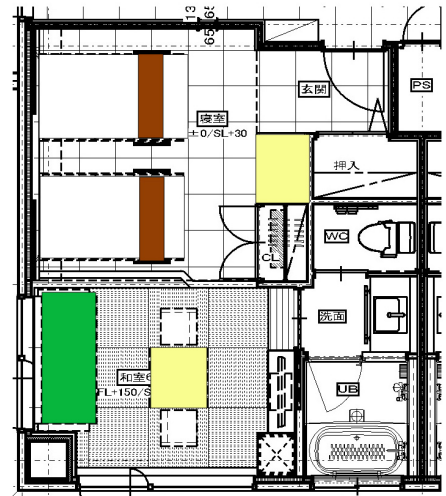
*ウエルカム動物クッキー

*お子様へフロントにてウエルカムプレゼント (ピースのぬいぐるみ中型)

<KOWAKUEN HARUKA ~TOBEZOO ROOM~ 仕様>

*使用客室

- ・客室#607 (スーペリアツイン和洋室広さ 35 m²)
- ・定員大人3名
- ・3D動物アート (イメージビルダー隅川雄二氏) によるお迎え
- ・テレビでの限定動画放映
- ・動物園関連の備品 (タオル、マグカップ、コースター、メモ帳、ペン、洗面所カップ等)
- ・とべ動物園オリジナルの動物ぬいぐるみ、写真ディスプレイ
- ・アーティストの動物をテーマにした作品掲示



<TOBEZOO ROOM 誕生記念 限定動物園ガイド>

ご宿泊初日 (7月16日) このプランでご宿泊のお客様に、翌7月17日とべ動物園へご来園時、園長がお出迎え、園内をガイドいたします。

さらに、予約申し込み開始日 (7月1日) から7月15日までにご予約いただいた方の中から抽選で8組にとべ動物園の園長 (または副園長) がミニガイドを実施します。

以上

【会社名】道後温泉ホテル古湧園遥 【代表者】代表取締役社長 新山 富左衛門

【所在地】〒790-0836 愛媛県松山市道後鷺谷町1-1

【事業内容】宿泊 飲食

【URL】<https://www.kowakuen.com/>

◎本リリースに関するお問い合わせ先

担当部署・氏名 営業部企画広報課 真鍋こずえ

TEL : 089-945-5911

E-mail : k_manabe@kowakuen.com

◎当所会員企業から情報提供された上記ニュースについてお知らせいたします。記事掲載等について、格段のお取り計らいをお願い申し上げます。ただし、文書の内容は、会員事業所自身が作成されたものです。商工会議所が責任を負うものではございませんのでご了承ください。

本件担当: 松山商工会議所 経営支援部 (TEL 089-941-4111、FAX 089-947-3126)